

CURRICULO

PRIMER AÑO

PRIMER SEMESTRE	CREDITOS	SEGUNDO SEMESTRE	CREDITOS
BIOL 107	4	BIO 108	4
CHEM 105	4	CHEM 106	4
MATH 141	3	MATH 142	3
SPAN 141	3	SPAN 142	3
ENGL __	3	ENGL __	3
ORIE 003	0	ORIE 004	0
<i>Total</i>	<i>17</i>	<i>Total</i>	<i>17</i>

SEGUNDO AÑO

PRIMER SEMESTRE	CREDITOS	SEGUNDO SEMESTRE	CREDITOS
BTEC 201	3	ENSC 313	3
CHEM 231	3	CHEM 232	3
CHEM 201	1	CHEM 202	1
SPAN 205	3	ART 101 o MUSI 102	3
ENGL __	3	BTEC 213	3
THEO 130	3	BIOL 250	3
<i>Total</i>	<i>16</i>	<i>Total</i>	<i>16</i>

TERCER AÑO

PRIMER SEMESTRE	CREDITOS	SEGUNDO SEMESTRE	CREDITOS
BIOL 427	4	BTEC 324	3
HIST 105	3	HIST 253	3
PHIL 312	3	ECON 201	3
PHYS 215	4	PHYS 216	4
BTEC __ Electiva	3	THEO 131	3
		PHED 107	1
<i>Total</i>	<i>17</i>	<i>Total</i>	<i>17</i>

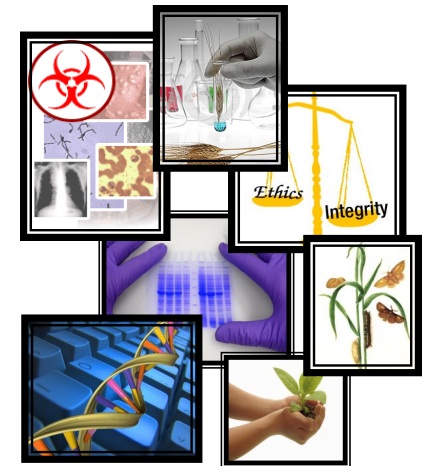
CUARTO AÑO

PRIMER SEMESTRE	CREDITOS	SEGUNDO SEMESTRE	CREDITOS
BTEC __ Electiva	3	BIOL, ENSC o CHEM __	3 6 4
SOCI 102	3	MNGT 130	3
BIOL 436 o CHEM 446	4	BIOL 355	3
PHIL 340	3	BTEC 420	3
THEO 132	3	BMSC400 BIOETICA	3
<i>Total</i>	<i>16</i>	<i>Total</i>	<i>15 o 16</i>

Para información comuníquese a:
Pontificia Universidad Católica de Puerto Rico
Departamento de Biología
Persona Contacto: Dra. Hna. M. Nancy Arroyo
Tel: 787-841-2000 ext. 2672, 2448
nancy_arroyo@puopr.edu

PONTIFICIA UNIVERSIDAD CATOLICA
DE PUERTO RICO

COLEGIO DE CIENCIAS
DEPARTAMENTO DE BIOLOGÍA



Bachillerato en Ciencias con
Concentración en
BIOTECNOLOGÍA



¿QUÉ ES LA BIOTECNOLOGÍA?

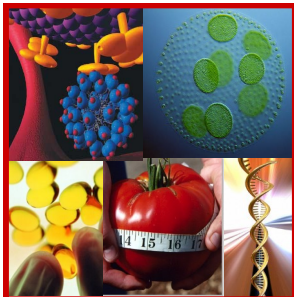
La biotecnología es la manipulación de los organismos o sus componentes a través de la ingeniería genética para obtener productos comerciales útiles.

META

- ◆ El Programa de Bachillerato en Ciencias con concentración en Biotecnología tiene como meta: desarrollar individuos competentes que posean una educación multidisciplinaria y un conocimiento general de las tecnologías aplicadas en el área de la Biotecnología.

OBJETIVOS DEL PROGRAMA

- ◆ Preparar a los estudiantes en los principios, teorías y técnicas de laboratorio propias del campo de la Biotecnología, para que puedan proseguir estudios avanzados o entrar al mundo laboral en posiciones que requieran conocimientos y destrezas en esta disciplina.
- ◆ Generar el análisis crítico de los dilemas que produce la aplicación de la Biotecnología en nuestra sociedad, a la luz de los valores éticos y cristianos.



REQUISITOS DE ADMISIÓN

- ◆ Haberse graduado de una escuela superior acreditada con un índice académico de escuela superior no menor de 2.00 en una escala de 4.00.
- ◆ Haber aprobado como mínimo 2 unidades de ciencias (Biología y Química) y 2 de matemáticas en la escuela superior.
- ◆ Haber tomado y aprobado el examen de ingreso College Entrance Examination Board (CEEB) o el Scholastic Aptitude Test (SAT).



POSIBLES EMPLEOS

- ◆ Ventas y mercadeo de productos en compañías biotecnológicas
- ◆ Manufactura
- ◆ Control de calidad
- ◆ Investigación y Desarrollo en las diferentes ramas de la Biotecnología
- ◆ Empresarismo

Asociación Estudiantil de Biotecnología

aeb-pucpr@pucpr.edu



REQUISITOS DE CURRÍCULO

BTEC 201	Biotecnología General (Agosto)	3
BTEC 213	Redacción Técnica y Científica (Enero)	3
BTEC 324	Fundamentos en Biotecnología Agrícola	3
BTEC 420	Técnicas de Cultivo de Tejidos (Enero)	3
ENSC 313	Microbiología Ambiental (Enero)	3
BIOL 355	Inmunología	3
BIOL 427	Genética	4
BIOL 436 ó CHEM 446	Bioquímica o Biología Molecular	4
ECON 201	Microeconomía	3
<i>Código</i>	<i>Electivas</i>	<i>Créditos</i>
BTEC 222 ó BTEC 411	Propagación de Plantas o Introducción a Bioinformática (Agosto)	3
MGNT 130	Empresarismo y Desarrollo comunitario	3
BIOL, CHEM ó ENSC ___	Nivel 300 ó 400	3 ó 4
	<i>Total de créditos</i>	<i>38 ó 39</i>

GRADO MENOR (20 créditos)

Curso	Créditos
◆ BTEC 201	3
◆ BTEC 324	3
◆ ENSC 313	3
◆ BIOL 427	4
◆ BIOL 436 ó CHEM 446	4